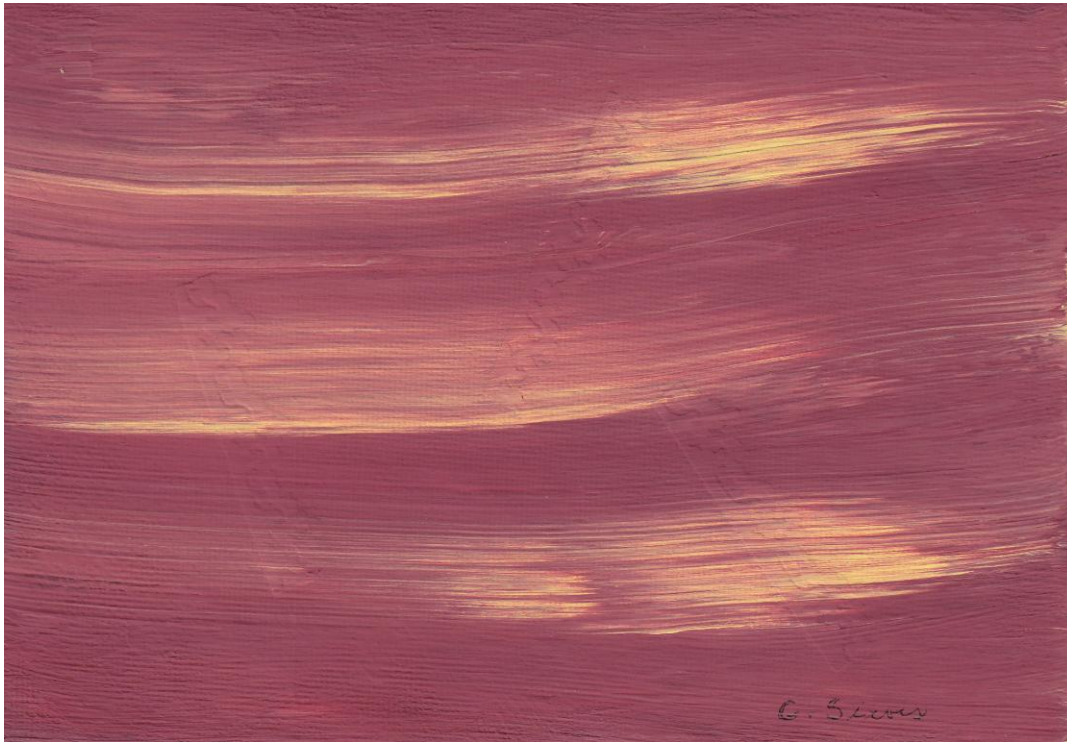


CHEMINS DE LUMIÈRE



Acrylique sur toile, 2011

Georgette Sirois

*« Lumière du monde, Jésus Christ,
celui qui marche à sa suite aura la lumière de la vie. »*

Jean 8, 12

**Sur la route, le pèlerin divin respecte le rythme du marcheur
invité à franchir chaque étape
en fixant les traces lumineuses qui le devancent.**

**Sur la route, guetter l'Invisible,
savoir reconnaître son pas et les signes de sa présence,
et devenir reflet du Père des lumières.**

**Tout au long de la traversée et jusqu'au bout du voyage,
qu'un sillage lumineux guide le disciple vers la clarté sans fin.**

Georgette Sirois